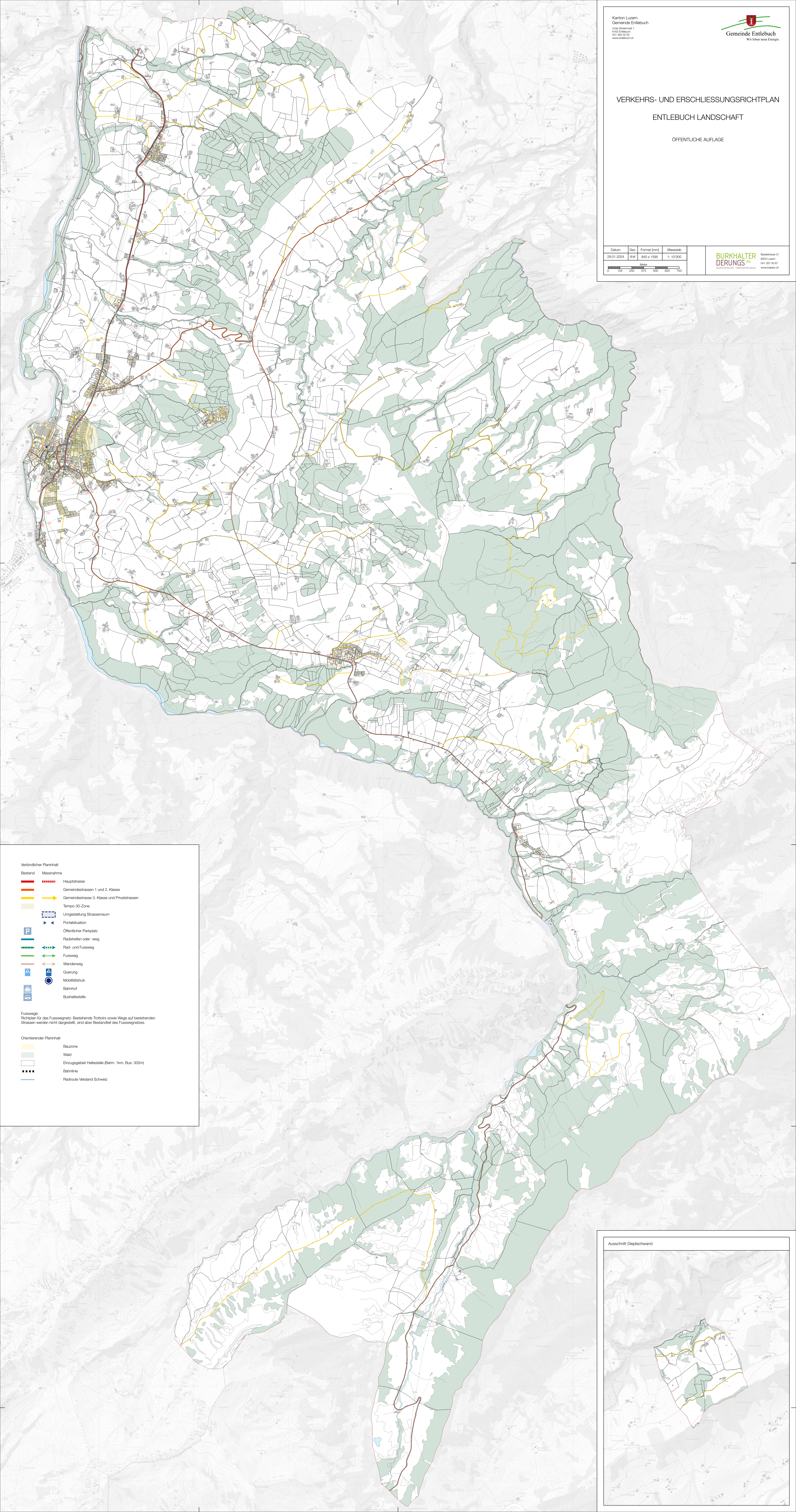


VERKEHRS- UND ERSCHLIESSUNGSRICHTPLAN  
ENTLEBUCH LANDSCHAFT

ÖFFENTLICHE AUFLAGE

Datum	Gez.	Wrfst.	Format (mm)	Massstab
29.01.2024			A4 x 1586	1:10'000
Meter				
0 100 200 300 400 500 600 700				



- Verbindlicher Planinhalt**
- |  |         |  |  |
|--|---------|--|--|
|  | Bestand |  | Massnahme                                    |
|  |         |  | Hauptstrasse                                 |
|  |         |  | Gemeindestrasse 1 und 2. Klasse              |
|  |         |  | Gemeindestrasse 3. Klasse und Privatstrassen |
|  |         |  | Tempo-30-Zone                                |
|  |         |  | Umgestaltung Strassenraum                    |
|  |         |  | Portalsituation                              |
|  |         |  | Öffentlicher Parkplatz                       |
|  |         |  | Radtrefen oder -weg                          |
|  |         |  | Rad- und Fussweg                             |
|  |         |  | Fussweg                                      |
|  |         |  | Wanderweg                                    |
|  |         |  | Querung                                      |
|  |         |  | Mobilitätshub                                |
|  |         |  | Bahnhof                                      |
|  |         |  | Bushaltestelle                               |
- Fusswege:**  
Richtplan für das Fusswegnetz: Bestehende Trottoirs sowie Wege auf bestehenden Strassen werden nicht dargestellt, sind aber Bestandteil des Fusswegnetzes.
- Orientierender Planinhalt**
- |  |  |
|--|--|
|  | Bauzone  |
|  | Wald   |
|  | Einzugsgebiet Haltestelle (Bahn: 1km, Bus: 300m) |
|  | Bahnlinie  |
|  | Radroute Vokland Schweiz                         |

